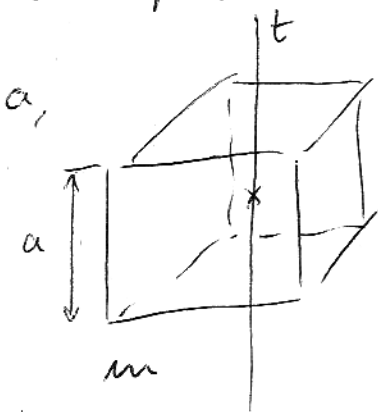


Katánna meg a következő vektormerek deriváltjait!

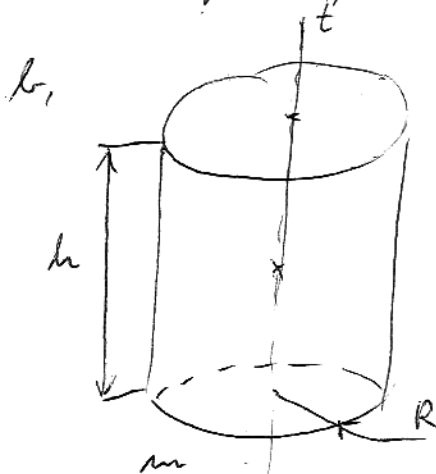
a, $\underline{v}(\underline{r}) = \frac{\underline{r}}{|\underline{r}|^3}$

b, $\underline{v}(\underline{r}) = \begin{bmatrix} x^2y + z^2x \\ yx - 5z^2x \\ 2xyz \end{bmatrix}$; $\underline{r} = \begin{bmatrix} x \\ y \\ z \end{bmatrix}$

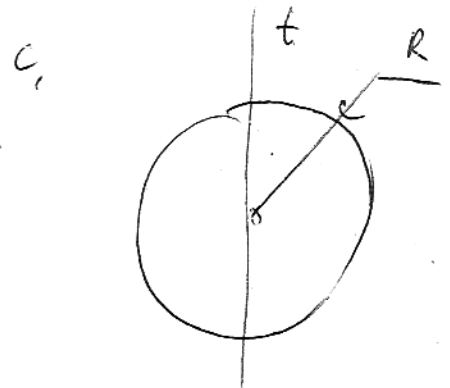
Katánna meg az alábbi homogén tömegelosztású testek a t tengelyre vetett tehetetlenségi nyomatékait!



a oldalú, m szélességű kocka



R sugarú, h magasságú, m tömegű henger



R sugarú, m tömegű gyűrű

tan.kompotar, ttk. bme. hu/pdf/174.pdf

jeppetből a

3.6.3; 3.6.6; 3.6.9; 3.6.10; 3.7.1; 3.7.4; 3.7.5

feladatok