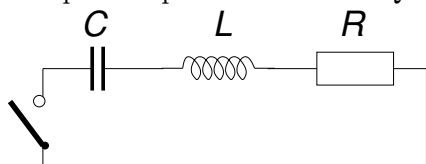


2. Házi Feladat

1. Oldjuk meg az $y''' = y$ differenciálegyenletet az $y(0) = 0$, $y(1) = 1$, $y(2) = 2$ peremfeltételekkel!
2. A következő RLC körben a kapcsoló bekapcsolásakor Q_0 töltés van a kondenzátoron. A bekapcsolás pillanatában $I = \dot{Q} = 0$.



A hurok egyenlet az RLC körre:

$$L \frac{d^2 Q}{dt^2} + \frac{dQ}{dt} + \frac{Q}{C} = 0$$

Hogyan fog változni az áram és a feszültség a kondenzátoron az idővel a bekapcsolás után?